



mots clefs

Eau

Ressource

Démarche participative

Préservation

Sensibiliser

Impliquer

Expérimenter

Participation citoyenne

Changement climatique

Changement de pratiques

Mobiliser autour de la ressource en eau et du changement climatique

Enseignements et préconisations suite à l'expérience du CPIE des Monts du Pilat sur le territoire d'Annonay Rhône Agglo.

« L'eau et nous » est une démarche co-construite par Annonay-Rhône Agglomération (service transition) et le CPIE des Monts du Pilat, avec le soutien de l'Agence de l'Eau Rhône Méditerranée Corse et de la DREAL Auvergne-Rhône-Alpes.

L'intention du projet est de favoriser l'implication citoyenne autour des enjeux de l'eau. Il s'agit de sensibiliser au changement climatique afin de mettre en lumière les impacts sur la ressource en eau d'un territoire et d'impliquer tou.te.s les acteurs et actrices de celui-ci à une action commune.

Quelques questions soulevées quand on aborde les économies d'eau

- Comment réduire ma facture d'eau ?
- D'où vient l'eau que je bois ?
- Je fais déjà des économies (dans mes installations et pratiques), comment aller plus loin ? Que font les politiques, les services techniques ?
- Comment récupérer l'eau de pluie pour mes toilettes/ma machine à laver ?
- Est-ce pertinent de récupérer l'eau de pluie ?

Les parties prenantes



Outils de mise en oeuvre

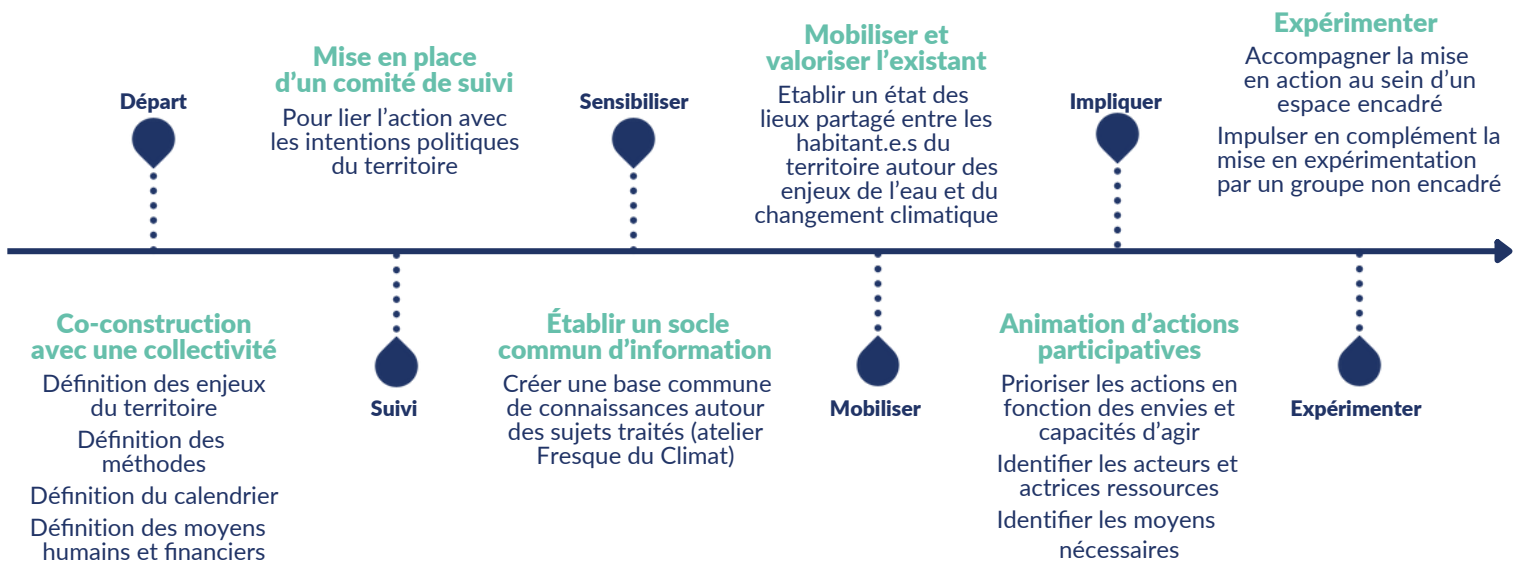
- Atelier Fresque du Climat
- « Je voudrais mais... » : outil d'intelligence collective basé sur des notions de psychologie sociale
- Partage des pratiques, besoins et problématiques territoriales
- « Défi eau en famille »



Le processus, étape par étape :

DIFFUSION ET VALORISATION

A chaque étape : communiquer le plus possible par des canaux, structures et personnes différentes



Les facteurs facilitants

- La co-construction du programme avec une collectivité impliquée et motrice
- L'usage des outils de l'intelligence collective et des sciences humaines
- Une instance de lancement et de suivi impliquant le maximum d'acteurs et actrices concerné.e.s sur le territoire (idéalement : élu.e.s en charge de PGRE, transition, représentant de syndicat de rivière, barrage, station épuration, assainissement, association locale, etc.)
- Co-financements divers
- Le CPIE en posture de facilitation plus souvent qu'en posture d'expertise

Les points de vigilance

- Anticiper et cadrer la communication autour du projet et la mobilisation afin d'impliquer plus largement : Qui s'en charge ? Comment ? Avec quels moyens ?
- Prévoir dès le début des moyens pour l'expérimentation tout en restant souple sur le contenu et laisser la place à l'initiative locale

Notre expertise

Nous nous appuyons sur l'intelligence collective et les sciences sociales et comportementales, et des outils adaptés à chaque étape pour :

- Sensibiliser
- Impliquer
- Expérimenter



qui sommes nous ?

L'Union Régionale des Centres Permanents d'Initiative pour l'Environnement (CPIE) Auvergne Rhône-Alpes, et les CPIE de la région, portent une ambition régionale de mobiliser les acteurs du territoire vers une nécessaire transition écologique.



AUVERGNE
RHÔNE-ALPES

URCPIE Auvergne-Rhône-Alpes :

contact@urcpie-aura.org
www.urcpie-aura.org/

CPIE des Monts du Pilat

elena.vaudable@cpie-pilat.fr/charlotte.caron@cpie-pilat.fr

