



mots clefs

Co-construire /
Concerter

Ressource
en eau

Fraîcheur

Biodiversité

Enseignants /

Elèves

Gestionnaire

Désartificialiser

Repenser les
espaces et les
usages

Renforcer les liens
à la nature

Désimperméabilisation et végétalisation des cours d'établissements scolaires

Enseignements et préconisations des CPIE de la région Auvergne-Rhône-Alpes.

Au-delà de l'éducation à l'environnement et de l'accompagnement vers la transition écologique, un projet de désimperméabilisation est une réponse concrète d'adaptation aux problèmes de ressources en eau et de changement climatique. Ils permettent plus de nature, rafraîchir et améliorer le confort d'usage dans les cours scolaires. Ces projets sont aussi l'occasion d'aborder des problématiques sociétales véhiculées par la gestion des espaces scolaires.

Repenser ces espaces face aux enjeux environnementaux et sociétaux, et la multiplicité des usages, nécessite de faire appel à l'intelligence collective. Pour cela l'URCP et les CPIE déploient des compétences en **démarches participatives** et **facilitation de projets**.

Quelques questions soulevées quand on aborde la désimperméabilisation des cours scolaires

- Les eaux de pluie doivent-elles rejoindre automatiquement les eaux usées ? Comment favoriser leur infiltration dans le sol ?
- A-t-on des espaces adaptés aux différentes saisons, températures et conditions météorologiques ? L'occupation de l'espace est-elle égale entre les différents usagers : entre les filles et les garçons ? entre les classes d'âge ? pour les différentes activités ?
- La cour doit-elle être réservée aux élèves durant les périodes d'enseignement ou peut-elle profiter à d'autres, spatialement, temporellement ?

Les parties prenantes



Outils de mise en oeuvre

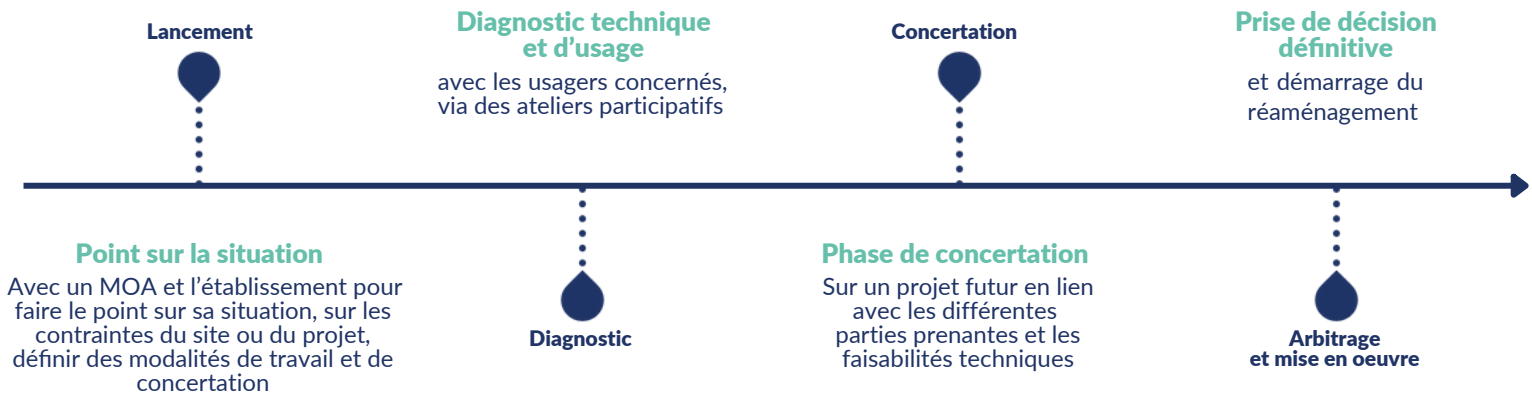
- Des **ateliers participatifs** avec le personnel de l'établissement et les élèves pour :
 - établir un diagnostic technique et d'usages
 - recueillir les idées et envies des usagers pour dessiner l'avenir de la cour
- Des **ateliers de sensibilisation** aux enjeux environnementaux liés au réaménagement
- La **mise en lien** des différentes parties prenantes

Maquette d'une
cour d'école
revégétalisée -
Réalisation Lythos



Le processus, étape par étape :

DIFFUSION ET VALORISATION



Les facteurs facilitants

- Adopter une dimension ludique pour les temps avec les élèves
- La direction de l'établissement doit être volontaire
- Inscrire ce projet dans le projet d'établissement
- Définir au moins une classe porteuse pour faire le lien entre les autres élèves, les enseignants et le porteur de projet
- Mettre en place un partenariat technique avec la direction des bâtiments (mairie, département ou région) et un bureau d'étude pour faire le lien entre envie et projet ou difficultés et solutions
- Identifier et lever les freins potentiels vis-à-vis de la sécurité, des aspects esthétiques, de l'hygiène et la propreté, de l'entretien de l'espace, etc
- Prévoir un plan d'entretien des espaces verts

Les points de vigilance

- Les contraintes techniques à prendre en compte qui peuvent rendre certaines idées impossibles à mettre en œuvre ou avec surcoût fort. (Ex : présence d'amiante dans les enrobés)
- Le calendrier scolaire
- Questionner tout ce qu'implique l'espace (santé, mobilité, discriminations, etc)

Notre expertise

Démarches dans des collèges de Savoie avec AGATE-CPIE de Savoie :

- Réalisation d'un **diagnostic des usages** de la cour grâce à des ateliers de concertation avec les élèves et l'équipe enseignante
- Études techniques, chiffrage et réalisation d'une esquisse de projet par un bureau d'étude en appui (analyse de la gestion des eaux pluviales, des contraintes techniques)

Réaménagement de la cour d'une école maternelle, CPIE Clermont-Dômes :

- Une phase de **sensibilisation** et de prise de conscience avec des élèves sur les enjeux environnementaux liés à une revégétalisation de leur cour : biodiversité animale et végétale, création d'ilots de fraîcheur et désimperméabilisation des sols (6 séances d'1/2 journée)
- Une phase de **création**, par les élèves, d'une maquette de leur cour idéale en prenant en compte tous les enjeux évoqués. Cette maquette a été proposée au maître d'œuvre choisi pour réaliser les travaux de végétalisation.

qui sommes nous ?

L'Union Régionale des Centres Permanents d'Initiative pour l'Environnement (CPIE) Auvergne Rhône-Alpes, et les CPIE de la région, portent une ambition régionale de mobiliser les acteurs du territoire vers une nécessaire transition écologique.



AUVERGNE
RHÔNE-ALPES

URCPIE Auvergne-Rhône-Alpes :

contact@urcpie-aura.org

www.urcpie-aura.org/

AGATE CPIE de Savoie

charleyne.lafond@agate-territoires.fr

contact@agate-territoires.fr

CPIE Clermont-Dômes

vjouve@cpie63.fr